

Flächenwidmungsplan der Gemeinde  
Altenmarkt i. Pg.

### Teiländerung Lohbachstraße (Ostteil)

Legende (nur Änderungsbereich)

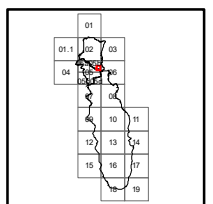
- Planungsbereich
- EW (...)  
Erweiterte Wohngebiete (§ 30 Abs 1 Z 2)  
-IA(-) ... Aufschließungsgebiete (§ 37 Abs 1)  
mit Aufschließungsvoraussetzung:  
(V) ... Verkehrserschließung
- BE  
Betriebsgebiete  
(§ 30 Abs 1 Z 6)
- Wichtige Verkehrsflächen der Gemeinde  
(§ 35 Abs 1)

M 1:2 500

0 50 Meter

Vermerk digitale Katastral-  
mappe (DKM): (c) Bundes-  
amt für Eich- und Ver-  
messungswesen in Wien

Übersichtsplan



**allee 42**  
landschaftsarchitekten

allee 42 landschaftsarchitekten gmbh & co kg  
ingenieurbüro für landschafts- und raumplanung  
hofhaymer allee 42 • 5020 salzburg  
t: +43 662 84 53 32 • f: dw-20  
m: office@allee42.at • www.allee42.at

GZ 401 FWTA 154/22-176  
Salzburg, am 03.08.2023