

Flächenwidmungsplan der Gemeinde
Altenmarkt i. Pg.

Teiländerung Holzbrückenweg - Schober Rudolf

Legende (nur Änderungsbereich)



Planungsbereich



erweiterte Wohngebiete
(§ 30 Abs 1 Z 2)



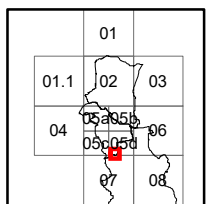
Befristung mit Index-Nummer
(§ 27 Abs 7 bzw. § 29 Abs 2)

M 1:2 500



Vermerk digitale Katastral-
mappe (DKM): (c) Bundes-
amt für Eich- und Ver-
messungswesen in Wien

Übersichtsplan



allee 42 landschaftsarchitekten gmbh & co kg
ingenieurbüro für landschafts- und raumplanung
hofhaymer allee 42 • 5020 salzburg
t: +43 662 84 53 32 • f: dw-20
m: office@allee42.at • www.allee42.at

GZ 401 FWTA 146/20-125
Salzburg, am 28.07.2020