




Flächenwidmungsplan der Gemeinde  
Altenmarkt i. Pg.

### Teiländerung Seetal - Sebernegg

Legende (nur Änderungsbereich)

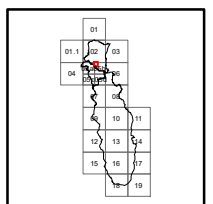
-  Planungsbereich
-  erweiterte Wohngebiete  
(§ 30 Abs 1 Z 2)
-  Planfreistellung von Flächen, für welche  
kein Bebauungsplan erforderlich ist

M 1:2 500

0 50 Meter

Vermerk digitale Katastral-  
mappe (DKM): (c) Bundes-  
amt für Eich- und Ver-  
messungswesen in Wien

Übersichtsplan



 **allee 42**  
landschaftsarchitekten

allee 42 landschaftsarchitekten gmbh & co kg  
ingenieurbüro für landschafts- und raumplanung  
hofhaymer allee 42 • 5020 salzburg  
t: +43 662 84 53 32 • f: dw-20  
m: office@allee42.at • www.allee42.at

GZ 401 FWTA 140/19-177  
Salzburg, am 10.12.2019