



LEGENDE

Die Werte in der Legende sind beispielhaft, es gelten die Angaben im Plan!
 Noch nicht verordnete Festlegungen sind GRAU dargestellt!

- Bestand**
- Grundstücksgrenzen Bestand
 - Grundstücksnummer Bestand
 - Bebauung Bestand

Festlegungen gem. § 51 Abs. 2 und § 53 Abs. 2 ROG 2009

- | | | | | |
|--|--|--|-----------------|--|
| | Straßenfluchtlinie | | DF kein FD, ... | Dachform - kein Flachdach (FD), Grabdach (GD), Pultdach (PD) und Tonnendach (TD) |
| | Baufuchtlinie | | | Bauplatzgrenze (geplant) |
| | GRZ 0,35 | | | Gemeindestraße |
| | FH 13,00 m | | | Sonstige öffentliche Straße |
| | TH 10,00 m | | | |
| | BW o | | | |
| | NB 9 WE min | | | |
| | AB L 25,00 | | | |
| | Anzahl der Wohneinheiten als Mindestzahl | | | |
| | Höchstlänge von Bauten | | | |

Sonstige Darstellungen

- Grenze des Planungsgebietes
- Grenzlinie (zwischen unterschiedlichen einzelnen Bebauungsbestimmungen)
- Bemaßung in Meter
- Besondere Festlegung im Text:
 BF 1: Kap. 1.3.6: Maßnahmen zum Immissionsschutz
 BF 2: Kap. 1.3.7: Maßnahmen zum Bodenschutz

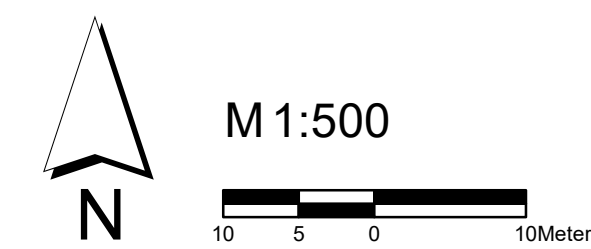
Wid. GRZ FH TH usw.

Nutzungsschablone für einheitliche Bebauungsbedingungen:
 TGB Teilgebiet (fortlaufend nummeriert)
 Wid. Widmung lt. Flächenwidmungsplan:
 EW Bauland - Erweitertes Wohngebiet
 .../L1 Lärm-Kennzeichnung (§ 43 Abs 2 Z3 ROG 2009) gem. Handlungsstufe 1 "Richtlinie Immissionsschutz in der Raumordnung" (Land Salzburg)

Übrige Festlegungen: s. oben!

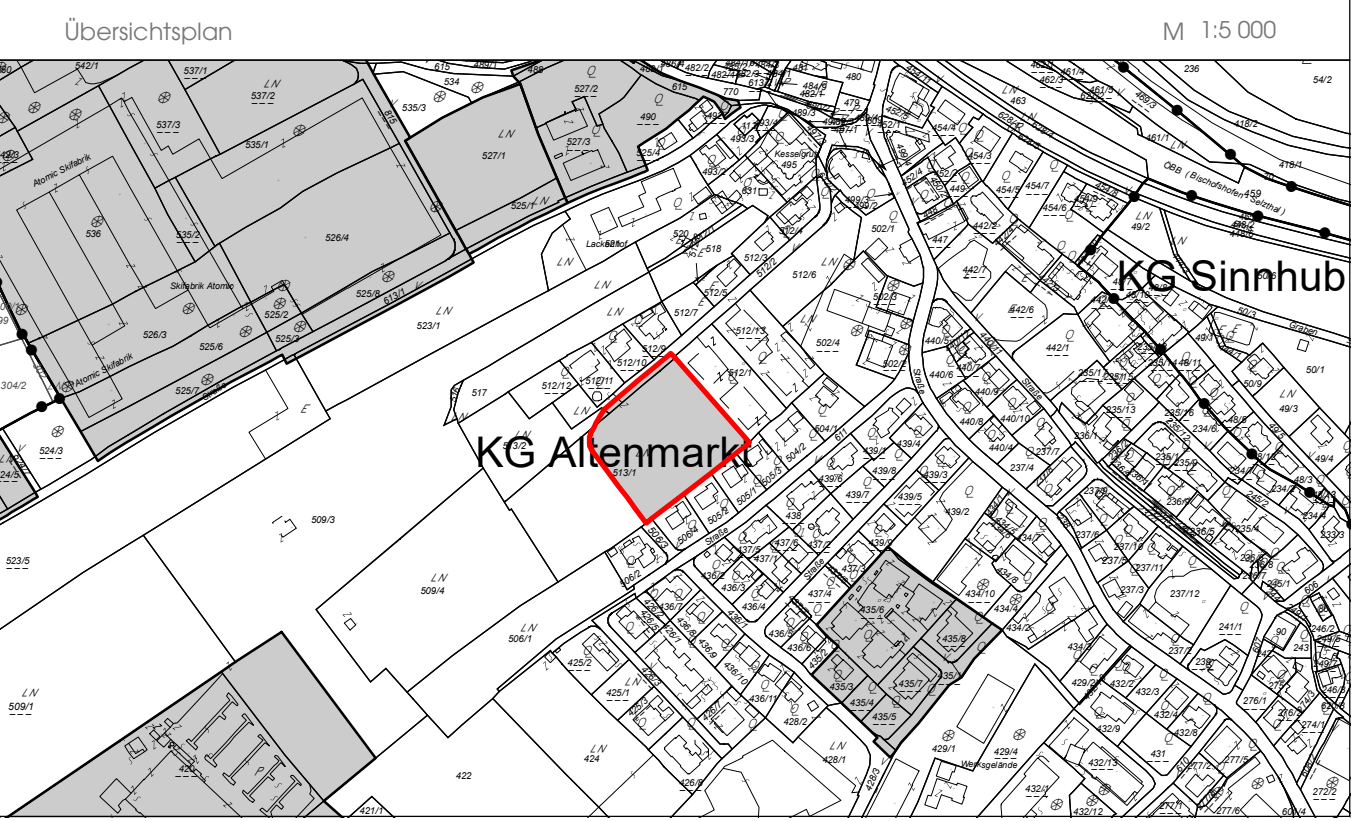
x=X-KOORD
 + y=Y-KOORD

Koordinaten im Landeskoordinatensystem



Bebauungsplan der Grundstufe Habersattwiesenberg - Rettensteiner

Rechtsplan (Entwurf)



Öffentliche Auflage BPL-Entwurf von:	bis:	Rundsiegel Bürgermeister/-in
Beschluss der Gemeindevertretung vom:		
Kundmachung gemäß Gemeindeordnung vom:		

Plangrundlage: DKM (BEV) - Stand: 10/2017; Teilungsvorschlag (Technisches Vermessungsbüro Langeder, GZ: G2463TV2/18)

M 1:500

Planverfasser:
 Projektleitung: DI Martin Sigl
 Bearbeitung: DI Nils Stille

allee42
 landschaftsarchitekten
 allee42 landschaftsarchitekten gmbh & co kg
 ingenieurbüro für landschafts- und raumplanung
 hofhaymer allee 42 • 5020 salzburg
 t: +43 662 84 53 32 • f: dw-20
 m: office@allee42.at • www.allee42.at

Salzburg, am 27.12.2018
 GZ 401 BPL 62/18-239